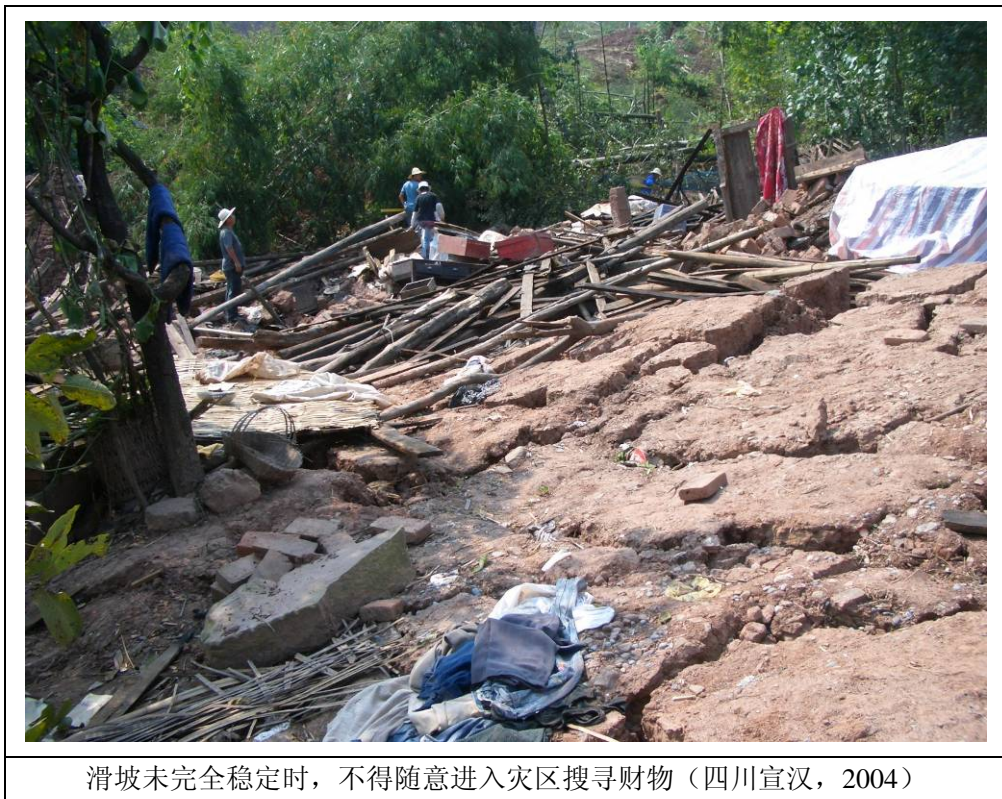


第四节 灾后应急自救

地质灾害发生后，专业救灾队伍未到之前，应即时采取必要的避灾措施。

4.24 不要立即进入灾害区搜寻财物，以免再次发生滑坡、崩塌

当滑坡、崩塌发生后，后山斜坡并未立即稳定下来，仍不时发生崩石、滑坍，甚至还会继续发生较大规模的滑坡、崩塌。因此，不要立即进入灾害区去挖掘和搜寻财物。



4.25 立即派人将灾情报告政府

偏远山区地质灾害发生后，道路、通讯毁坏，无法与外界沟通。应该尽快派人将灾情向政府报告，以便尽快开展救援。

4.26 迅速组织村民查看是否还有滑坡、崩塌发生的危险

灾害发生后，在专业队伍未到达之前，应该迅速组织力量巡查滑坡、崩塌斜坡区和周围是否还存在较大的危岩体和滑坡隐患，并应迅速划定危险区，禁止人员进入。



迅速组织人员查看滑坡的分布范围，分析隐患，划定危险边界（重庆云阳，2000）

4.27 查看天气，收听广播，收看电视，关注是否还有暴雨

根据多年的经验，并注意收听广播、收看电视，了解近期是否还会有发生暴雨的可能。如果将有暴雨发生，应该尽快对临时居住的地区进行巡查，建立防灾应急预案，制定专门的人员时刻监视斜坡和沟谷情况，避免新的灾害发生。

4.28 有组织地搜寻附近受伤和被困的人

撤离灾害地段后，要迅速清点人员，了解伤亡情况。对于失踪人员要尽快组织人员进行查找搜寻。